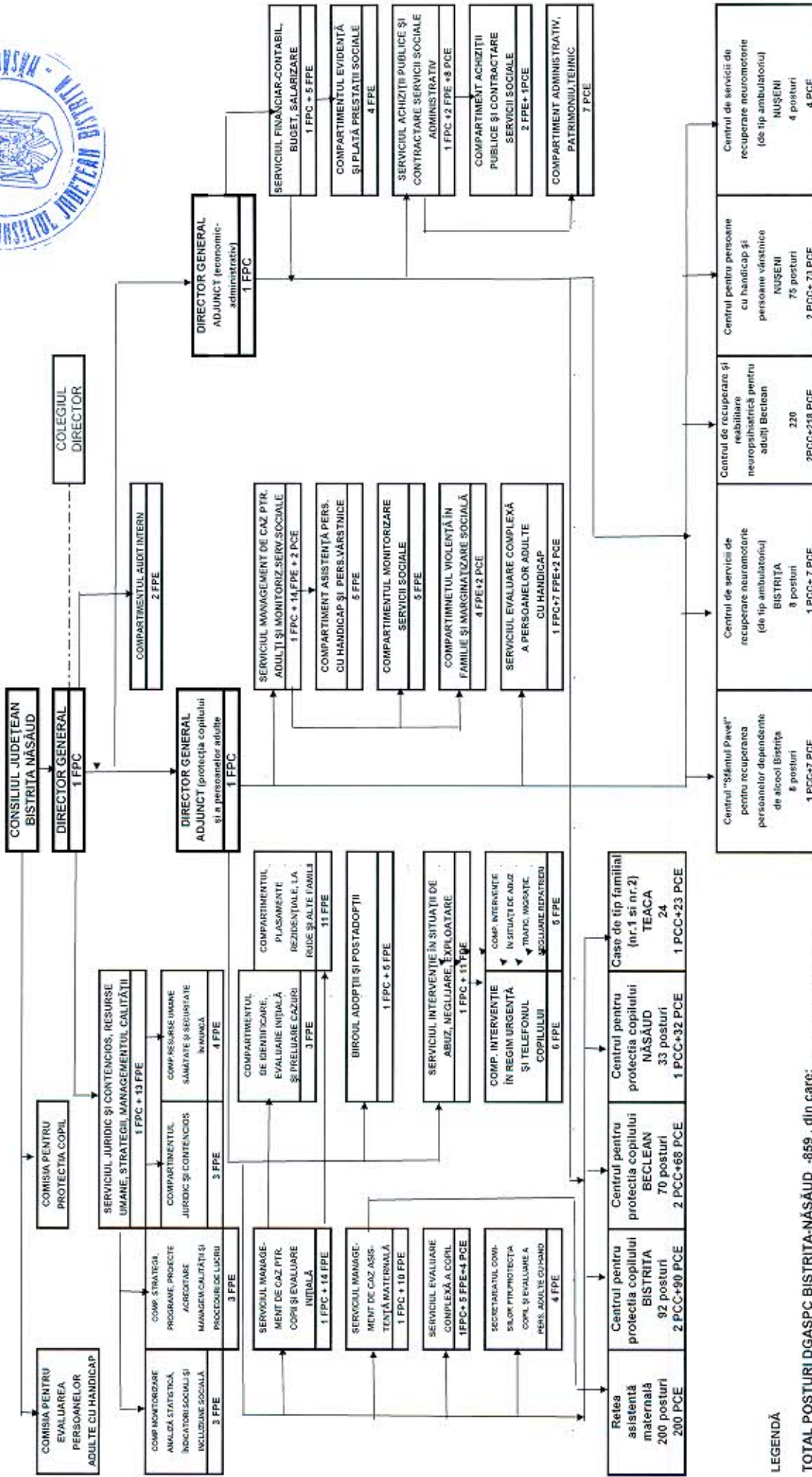




Anexa nr. 1
la Hotărârea Consiliului Județean Bistrița-Năsăud
nr. 54 din 27.03.2018

DIRECȚIA GENERALĂ DE ASISTENȚĂ SOCIALĂ ȘI PROTECȚIA COPILULUI BISTRITĂ NĂSĂUD

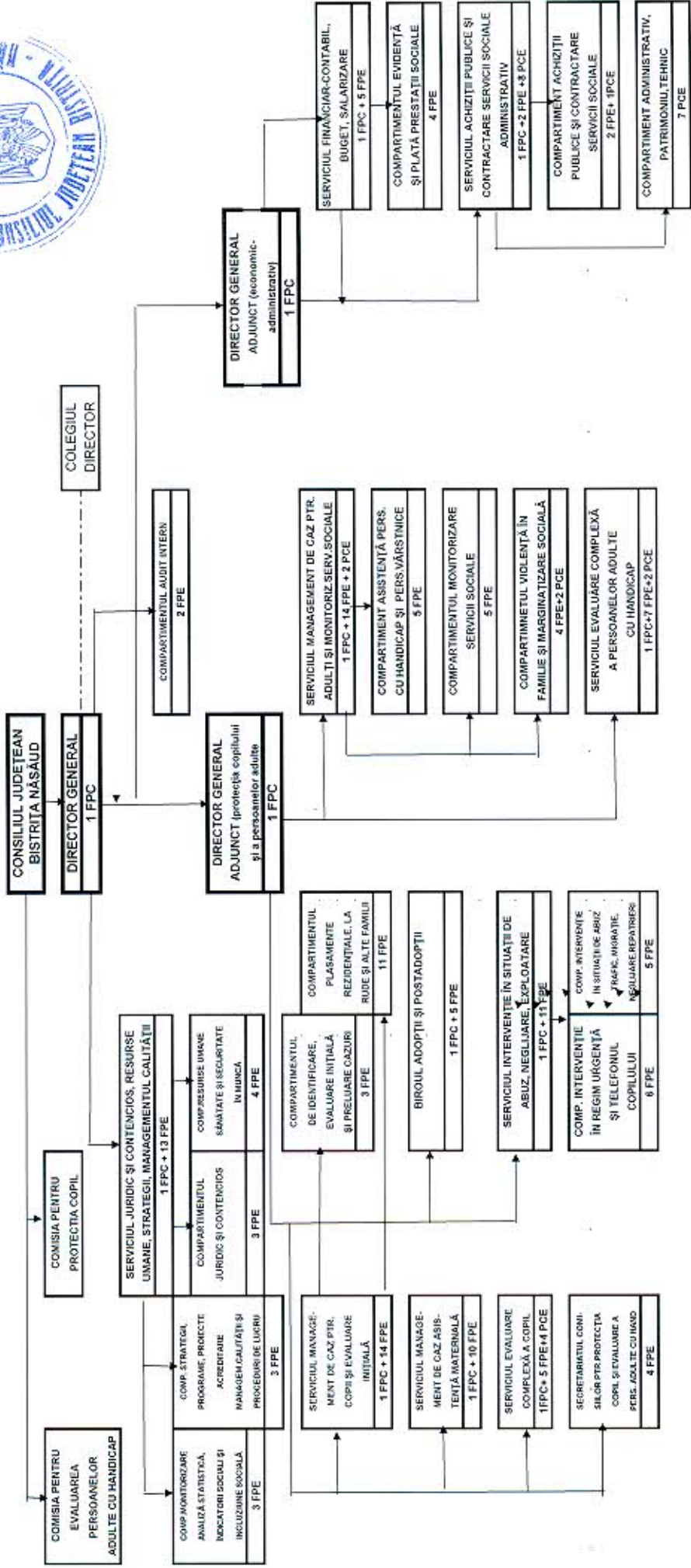


LEGENDA

TOTAL POSTURI DGASPC BISTRITĂ-NĂSĂUD - 859 , din care:
 aparatul de specialitate al DGASPC - 125 posturi , din care 13 FPC, 96 FPE, 16 PCE
 total posturi servicii sociale pentru copii și adulți - 734, din care: 12 PCC și 722 PCE
 FPC / PCC- funcție publică de conducere / personal contractual de conducere
 FPE / PCE- funcție publică de execuție / personal contractual de execuție



DIRECȚIA GENERALĂ DE ASISTENȚĂ SOCIALĂ ȘI PROTECȚIA COPILULUI BISTRITĂ-NĂSĂUD - APARAT PROPRIU



LEGENDĂ

TOTAL POSTURI APARAT DE SPECIALITATE AL DGASPC BISTRITĂ-NĂSĂUD - 125

din care:

TOTAL FUNCȚII PUBLICE: 109, din care

FUNCȚII PUBLICE DE CONDUCERE: 13

FUNCȚII PUBLICE DE EXECUȚIE: 96

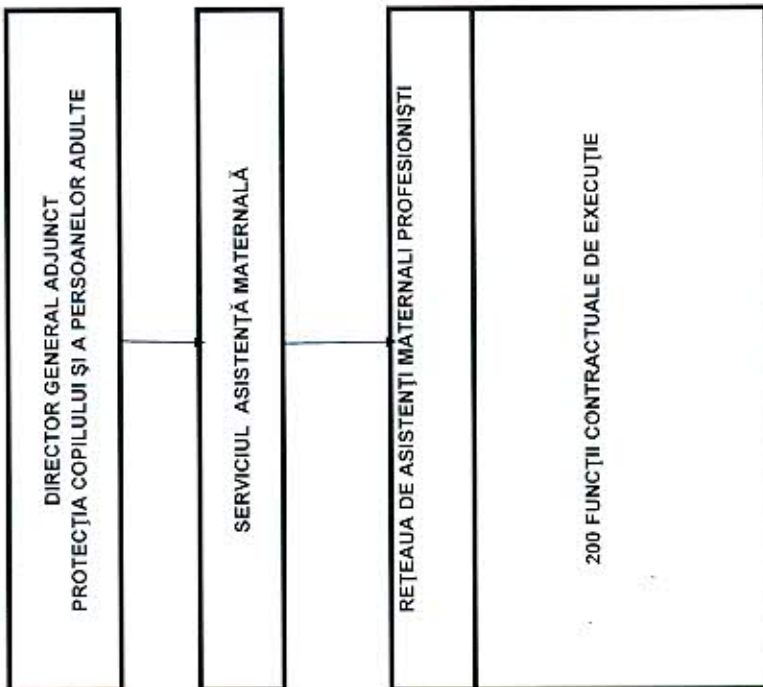
TOTAL FUNCȚII CONTRACTUALE: 16

TOTAL FUNCȚII CONTRACTUALE DE EXECUȚIE: 16



Anexa nr. 1.2
la Hotărârea Consiliului Județean Bistrița-Năsăud
nr. 24 din 27.03.2018

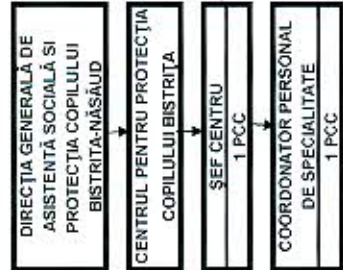
TOTAL FUNCȚII: 200, din care
200 funcții contractuale de execuție





Anexa nr. 13
la Hotărârea Consiliului Județean Bistrița-Năsăud
nr. 34 din 27.03.2018

TOTAL FUNCȚII 92, din care
2 funcții contractuale de conducere
90 funcții contractuale de execuție



CENTRUL DE PRIMIRE IN REGIM DE URGENȚĂ "Copiii străzii"	CENTRUL DE RECUPERARE DE ZI PENTRU COPILUL CU DIZABILITĂȚI	CENTRUL MATERNAI	CENTRUL EDUCAȚIONAL DE ZI PTR. COPILULUI EXPLOATAT PRIN MUNCĂ	CASA DE TIP FAMILIAL CHIRALEȘ	CASA DE TIP FAMILIAL BISTRITA
15 PCE 11 funcții specialitate 4 funcții administrative	11 PCE 10 funcții specialitate 1 funcție administrative	7 PCE 7 funcții specialitate	3 PCE 3 funcții specialitate	2 PCE 2 funcții specialitate	8 PCE 8 funcții specialitate
Psiholog - 1 Asistent social - 1 Asistent medical - 2 Educator - 7 Magaziner - 1 Muncitor calificat (Bucătar) - 1 Șofer - 1 Spălătoreasă - 1	Medic - 1 Psiholog - 1 Asistent social - 1 Educator - 2 Logoped - 2 Kinetoterapeut - 3 Ingințiere - 1	Psiholog - 1 Asistent social - 1 Asistent medical - 4 Educator - 1	Psiholog - 1 Asistent social - 1 Educator - 1	Asistent maternal - 2 profesionalist	Asistent medical - 1 Educator - 7
capacitate: 15 locuri nr. beneficiari: 15 copii	nr. beneficiari: 50 copii	capacitate: 12 locuri nr. beneficiari: 12 copii	capacitate: 10 locuri nr. beneficiari: 10 copii	capacitate: 10 locuri nr. beneficiari: 10 copii	capacitate: 14 locuri nr. beneficiari: 14 copii

CENTRUL DE PLASAMENT DE TIP FAMILIAL PTR. COPILUL CU DIZABILITĂȚI	FUNCTII DE SPECIALITATE	FUNCTII ADMINISTRATIVE
33 PCE	33 PCE	11 PCE
Medic specialist - 1 Educator - 6 Asistent medical - 5 Infirmieră - 20 Inspec. Spec. (Dietician) - 1	Inspector specialitate - 1 Referent - 1 Administrator - 1 Muncitor calificat (Bucătar) - 3 Ingințiere - 4 Spălătoreasă - 1	SALARIZARE, ADMINISTRATIV.

capacitate: 40 locuri
nr. beneficiari: 40 copii



Anexa nr. 1.4
la Hotărârea Consiliului Județean Bistrița-Năsăud
nr. 34 din 27.03.2018

TOTAL FUNCȚII: 70, din care
2 funcții contractuale de conducere
68 funcții contractuale de execuție



CENTRUL DE RECUPERARE DE ZI PENTRU COPILUL CU DIZABILITĂȚI - ECHIPA MOBILĂ	
9 PCE	
7 funcții de specialitate 2 funcții administrative	
Psiholog	- 1
Logoped	- 1
Psihopedagog	- 1
Kinetoterapeut	- 1
Fizioterapeut	- 1
Asistent social	- 1
Asistent medical	- 1
Șofer	- 1
Îngrijitoare	- 1
Nr. beneficiari : 40 copii	

CENTRUL DE PLASAMENT DE TIP FAMILIAL PENTRU COPII	
FUNCTII DE SPECIALITATE 47 PCE	
Psiholog	- 1
Asistent social	- 1
Educator	- 43
Asistent medical	- 1
Inspector. spec. (Dietetician)	- 1
Capacitate: 100 locuri Nr. beneficiari: 100 copii	

SERVICIUL CONTABILITATE, SALARIZARE, ADMINISTRATIV,	
FUNCTII ADMINISTRATIVE 12 PCE	
Inspector spec. (Economist)	- 1
Inspector spec. (Salarizare)	- 1
Inspector specialitate	- 1
Magaziner	- 1
Muncitor calificat (Bucătar)	- 4
Muncitor calificat (Lenjer)	- 1
Muncitor calificat (Instalator)	- 1
Îngrijitoare	- 1
Spălătoreasă	- 1



Anexa nr. 1.5
la Hotărârea Consiliului Județean Bistrița-Năsăud
nr. 34 din 27.03.2018

TOTAL FUNCȚII: 33, din care
1 funcție contractuală (pe conducere)
32 funcții contractuale de execuție

DIRECȚIA GENERALĂ DE ASISTENȚĂ SOCIALĂ ȘI PROTECȚIA COPILULUI
BISTRITĂ-NĂSAUD

CENTRUL PENTRU PROTECȚIA COPILULUI NĂSAUD

SEF CENTRU
1 PCC

CENTRUL DE RECUPERARE DE ZI PENTRU COPILUL CU DIZABILITĂȚI	
7 PCE	
7 funcții de specialitate	
Psiholog	- 1
Logoped	- 1
Psihopedagog	- 1
Kinetoterapeut	- 1
Asistent social	- 1
Asistent de fizioterapie	- 1
Infirmieră	- 1
Nr. beneficiari : 40 copii	

CASA DE TIP FAMILIAL NR.1	
8 PCE	
8 funcții de specialitate	
Asistent social	- 1
Educator	- 7
Nr. beneficiari : 14 copii	

CASA DE TIP FAMILIAL NR.2	
8 PCE	
8 funcții de specialitate	
Asistent medical	- 1
Educator	- 7
Nr. beneficiari: 14 copii	

COMPARTIMENTUL CONTABILITATE, SALARIZARE, ADMINISTRATIV.	
9 PCE	
FUNCȚII ADMINISTRATIVE	
Inspector specialitate (Economist)	- 1
Inspector specialitate (Salarizare)	- 1
Administrator	- 1
Șofer	- 1
Muncitor calificat (Bucatar)	- 2
Muncitor calificat (Instalator)	- 1
Îngrijitoare	- 1
Spălătoreasă	- 1



Anexa nr. 1.6
la Hotărârea Consiliului Județean Bistrița-Năsăud
nr. 34 din 27.03.2018

TOTAL FUNCȚII: 24, din care
1 funcție contractuale de conducere
23 funcții contractuale de execuție

DIRECȚIA GENERALĂ DE
ASISTENȚĂ SOCIALĂ ȘI
PROTECȚIA COPILULUI
BISTRITĂ-NĂSĂUD

CASE DE TIP FAMILIAL
TEACA

SEF CENTRU (CASE DE TIP
FAMILIAL)
1 PCC

CASA DE TIP FAMILIAL 1 TEACA	
FUNCTII DE SPECIALITATE	
8 PCE	
Educator	- 7
Asistent social	- 1
Capacitate: 13 locuri Nr. beneficiari: 13 copii	

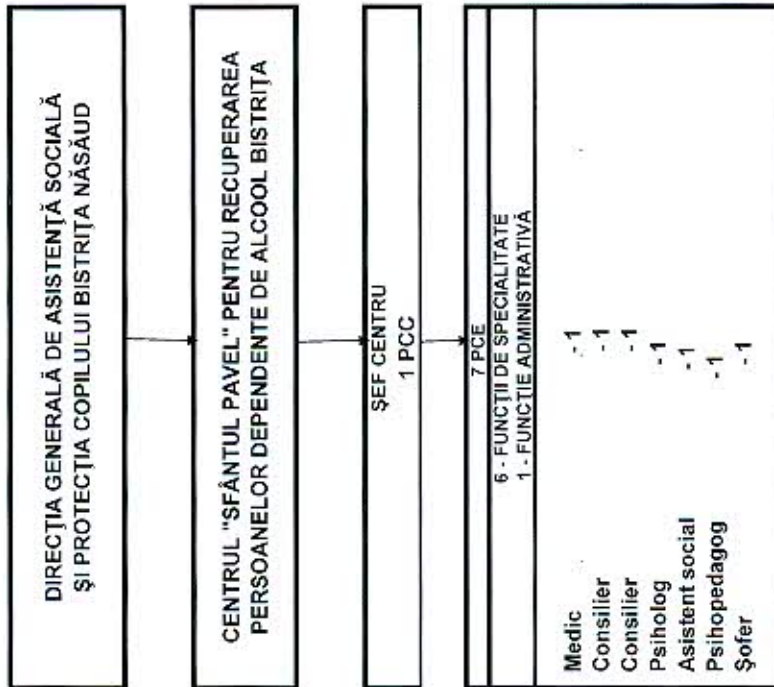
CASA DE TIP FAMILIAL 2 TEACA	
FUNCTII DE SPECIALITATE	
7 PCE	
Educator	- 6
Asistent medical	- 1
Capacitate : 13 locuri Nr. beneficiari: 13 copii	

COMPARTIMENTUL CONTABILITATE, SALARIZARE, ADMINISTRATIV	
FUNCTII ADMINISTRATIVE	
8 PCE	
Referent (Salarizare)	- 1
Administrator	- 1
Șofer	- 1
Muncitor calificat (Bucatar)	- 2
Muncitor calificat (Lenjer)	- 1
Paznic	- 1
Psiholog	- 1



Anexa nr. 1.7
la Hotărârea Consiliului Județean Bistrița-Năsăud
nr. 24 din 27.03.2018

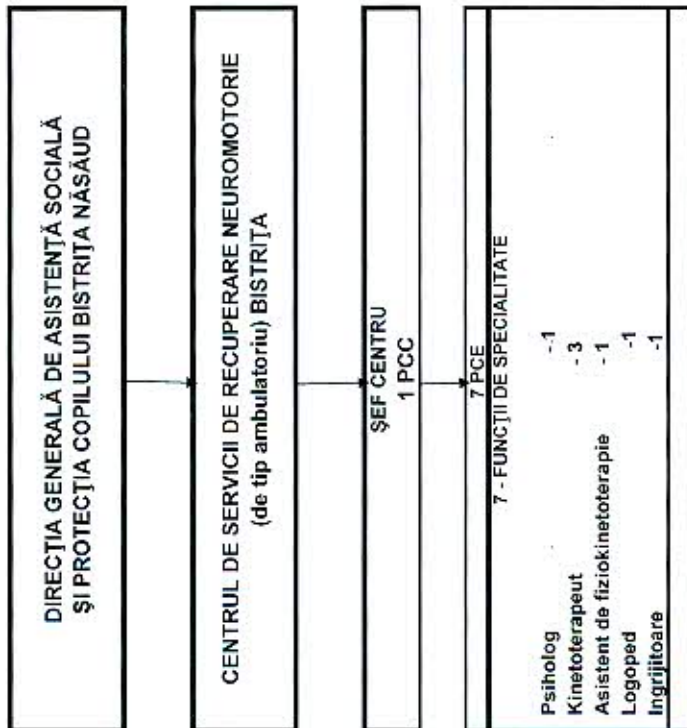
TOTAL FUNCȚII: 8, din care
1 funcție contractuală de conducere
7 funcții contractuale de execuție





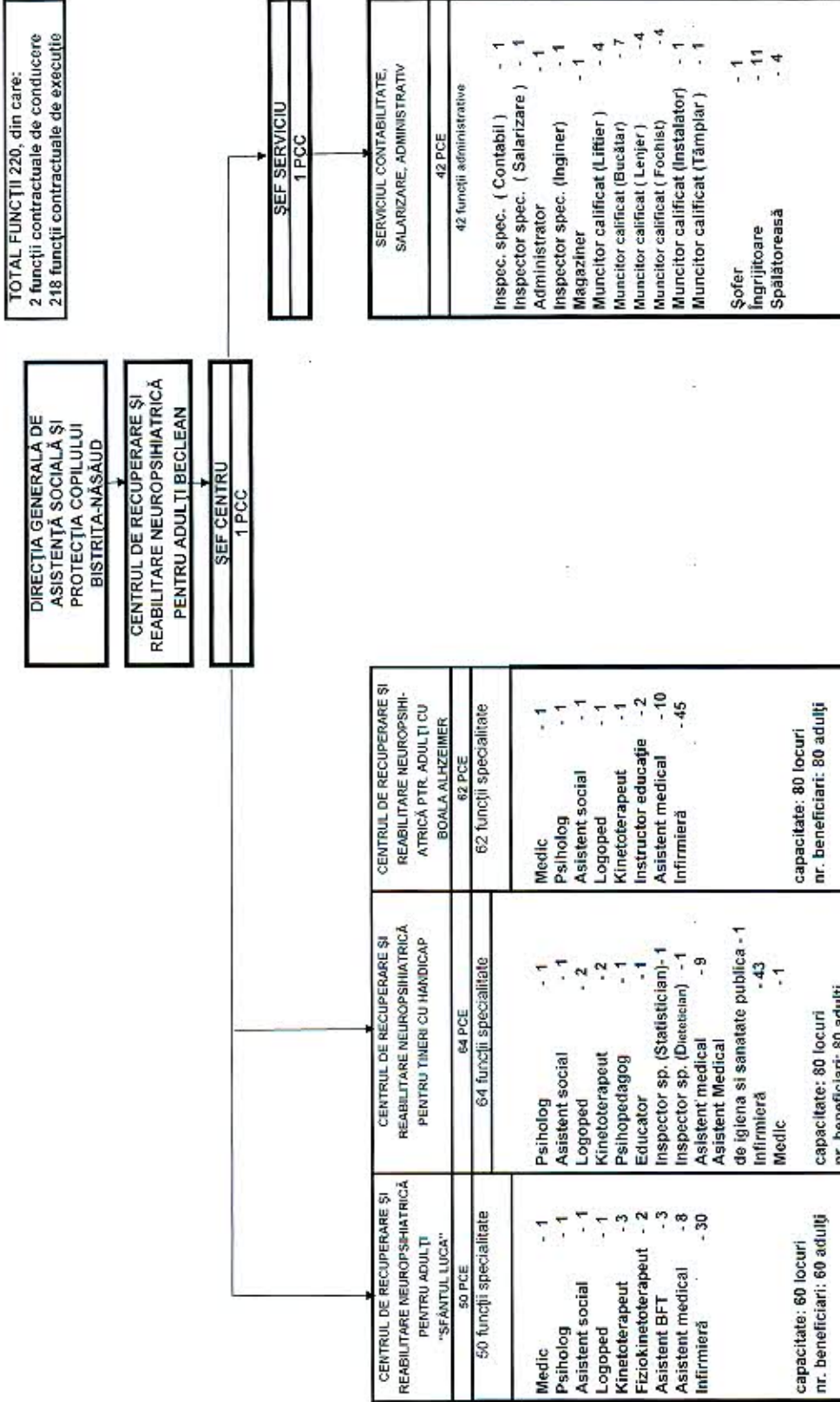
Anexa nr. 1.8
la Hotărârea Consiliului Județean Bistrița-Năsăud
nr. 34 din 27.03.2018

TOTAL FUNCȚII: 8, din care:
1 funcție contractuală de conducere
7 funcții contractuale de execuție





Anexa nr. 1,9
la Hotărârea Consiliului Județean Bistrița-Năsăud
nr. 54 din 27.03.2018





Anexa nr.1.10
la Hotărârea Consiliului Județean Bistrița-Năsăud
nr. 34 din 27.03.2018

TOTAL FUNCȚII: 75, din care
2 funcții contractuale de conducere
73 funcții contractuale de execuție



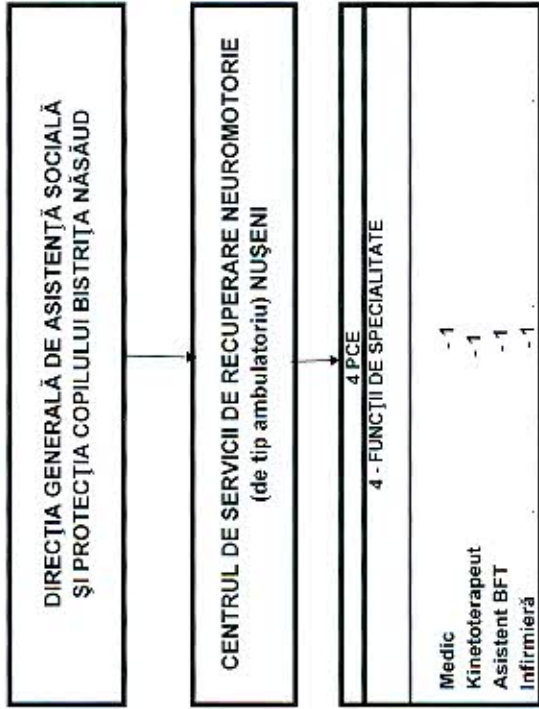
CENTRUL DE ÎNGRIJIRE ȘI ȘI ASISTENȚĂ PENTRU PERSOANE CU HANDICAP	CĂMINUL PENTRU PERSOANE VÂRSTNICE
32 PCE 15 funcții specialitate	15 PCE 15 funcții specialitate
Medic - 1 Asistent social - 1 Educator - 1 Asistent medical de igiena și sănătate publică - 1 Asistent medical - 6 Soră Medicală - 1 Infermieră - 20 Psiholog - 1	Psiholog - 1 Asistent medical - 3 Infermieră - 10 Educator - 1
capacitate: 50 locuri nr. beneficiari: 50 adulți	capacitate: 50 locuri nr. beneficiari: 50 adulți

SERVICIUL CONTABILITATE, SALARIZARE, ADMINISTRATIV,
26 PCE 26 funcții administrative
Inspector spec. (Economist) - 1 Inspector spec. (Salarizare) - 1 Șofer - 1 Muncitor calificat (Intreținere) - 1 Muncitor calificat (Bucătar) - 4 Muncitor calificat (Lenjer) - 1 Muncitor calificat (Fochist) - 4 Îngrijitoare - 6 Spălătoreasă - 3 Paznic - 4



Anexa nr. 1, lit
la Hotărârea Consiliului Județean Bistrița-Năsăud
nr. 34 din 27.03.2018

TOTAL FUNCȚII: 4, din care
4 funcții contractuale de execuție





Anexa nr. 2

la Hotărârea Consiliului Județean Bistrița-Năsăud
nr. 34 din 27.03.2018

**STAT DE FUNCȚII
DIRECȚIA GENERALĂ DE ASISTENȚĂ SOCIALĂ ȘI PROTECȚIA COPILULUI BISTRITA NĂSĂUD
APARAT PROPRIU**

NR	FUNCTIA PUBLICĂ		CLASA	STUDII	GRAD PROFESIONAL	NUMĂR POSTURI VACANTE	FUNCTIA CONTRACTUALĂ		TREPȚA PROFESIONALĂ/ GRAD	STUDII	NUMĂR POSTURI VACANTE
	DE CONDUCERE	DE EXECUȚIE					DE CONDUCERE	DE EXECUȚIE			
I. APARATUL DE SPECIALITATE AL DIRECȚIEI											
A. CONDUCEREA DIRECȚIEI GENERALE											
1	DIRECTOR GENERAL		I	S	II	1					
TOTAL											
1											
A.I. .COMPARTIMENTUL AUDIT INTERN											
2	AUDITOR		I	S	Superior	1					
3	AUDITOR		I	S	Superior	1					
TOTAL											
2 2											
A.II.SERVICIUL JURIDIC SI CONȚENCIOS, RESURSE UMANE, STRATEGII SI MANAGEMENTUL CALITĂȚII											
4	ȘEF SERVICIU		I	S	II	1					
TOTAL											
1											
A.II.1.COMPARTIMENTUL JURIDIC SI CONȚENCIOS											
5	CONSILIER JURIDIC		I	S	Debutant	1					
6	CONSILIER JURIDIC		I	S	Superior	1					
7	CONSILIER JURIDIC		I	S	Superior	1					
TOTAL											
3 1											
A.II.2. COMPARTIMENTUL RESURSE UMANE, SĂNĂȚATE SI SECURITATE ÎN MUNCĂ											
8	CONSILIER		I	S	Superior	1					
9	CONSILIER		I	S	Asistent	1					
10	CONSILIER		I	S	Principal	1					
11	INSPECTOR		I	S	Asistent	1					
TOTAL											
4 1											
A.II.3. COMPARTIMENTUL MONITORIZARE , ANALIZĂ STATISTICĂ, INDICATORI SOCIALI ȘI INCLUZIUNE SOCIALĂ											
12	CONSILIER		I	S	Superior	1					
13	INSPECTOR		I	S	Superior	1					
14	INSPECTOR		I	S	Superior	1					
TOTAL											
3											
A.II.4 .COMPARTIMENTUL STRATEGII, PROGRAME, PROIECTE, ACREDITARE, MANAGEMENTUL CALITĂȚII ȘI PROCEDURI DE LUCRU											
15	CONSILIER		I	S	Debutant	1					

